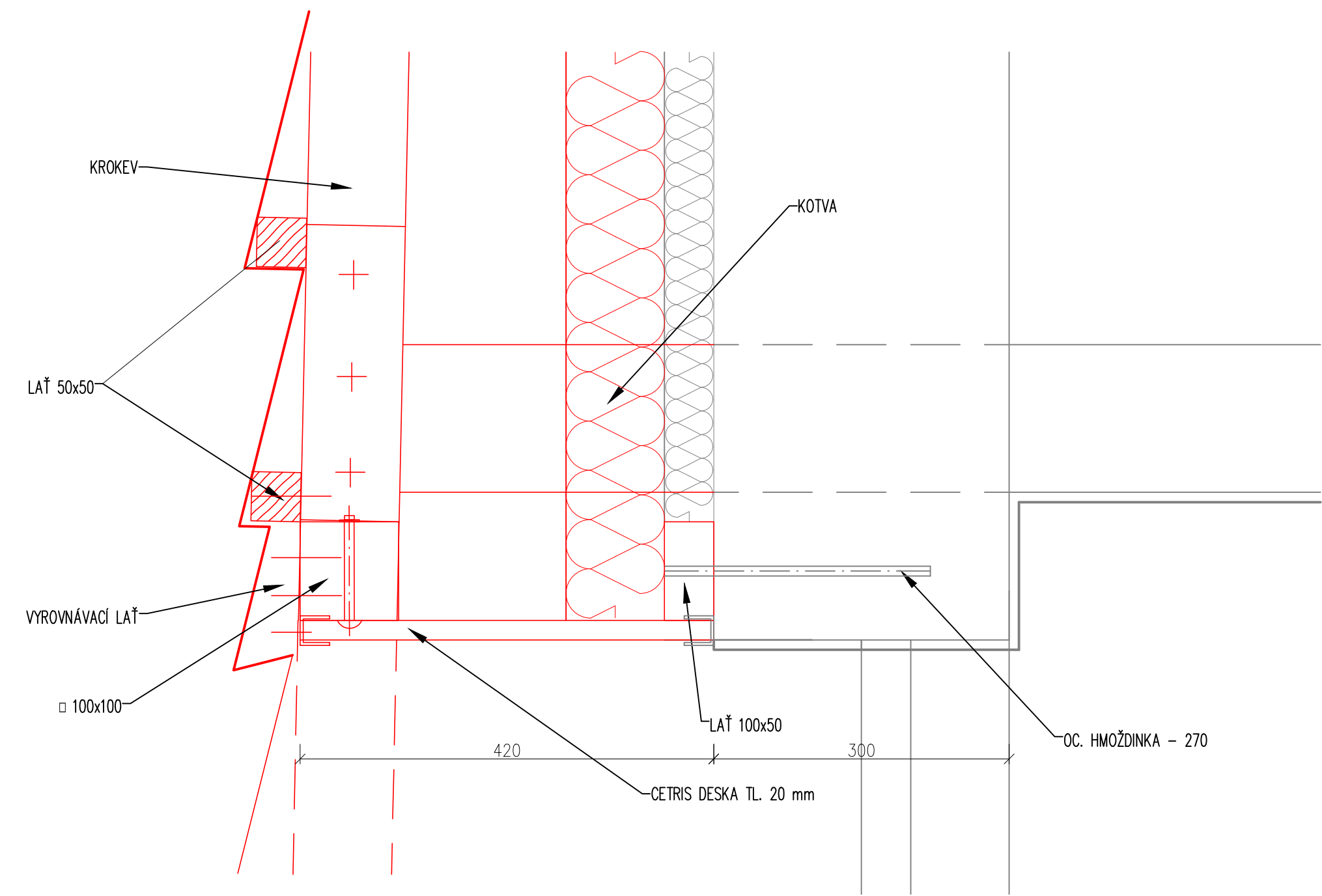
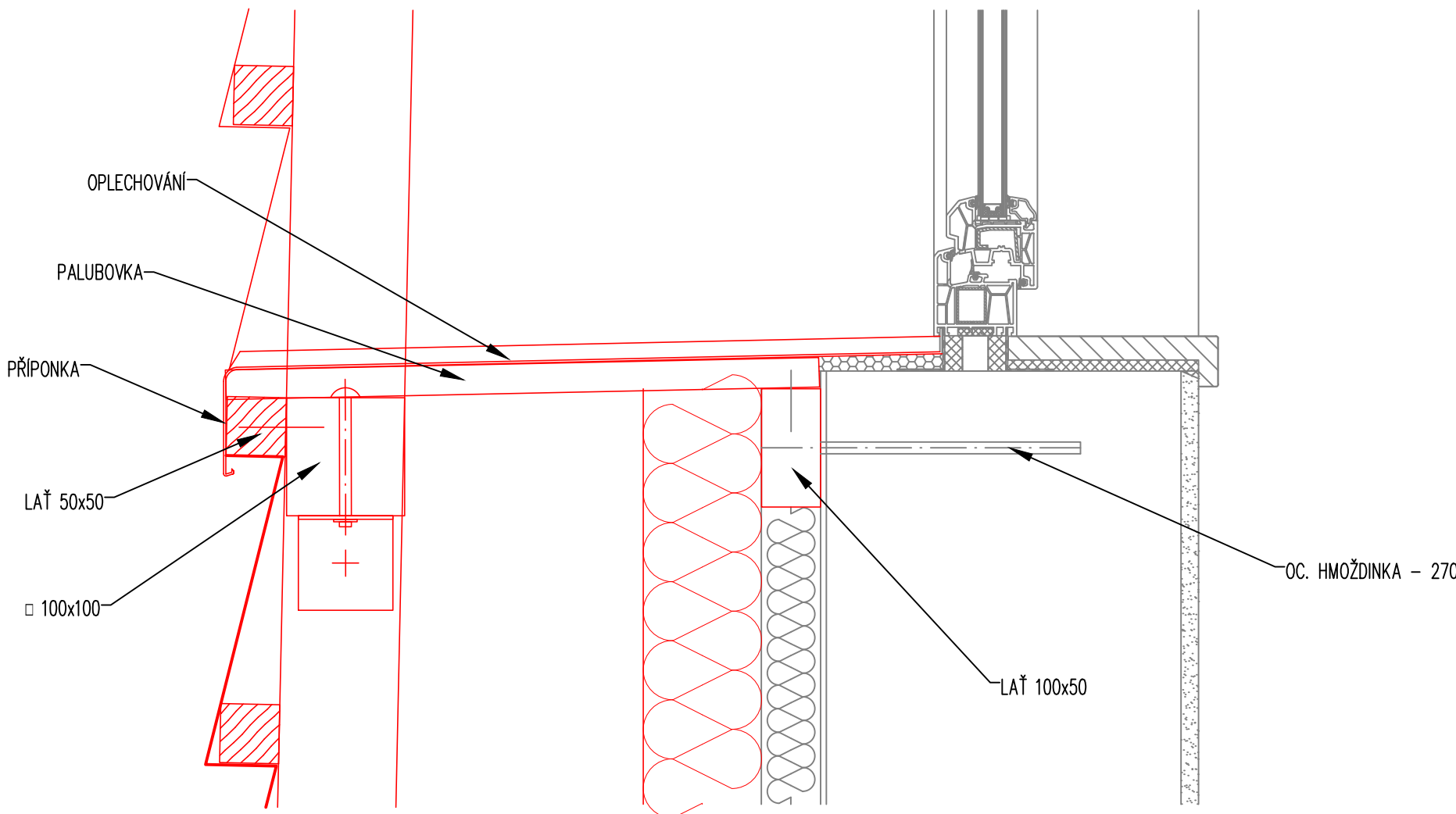


DETAILY 1:5

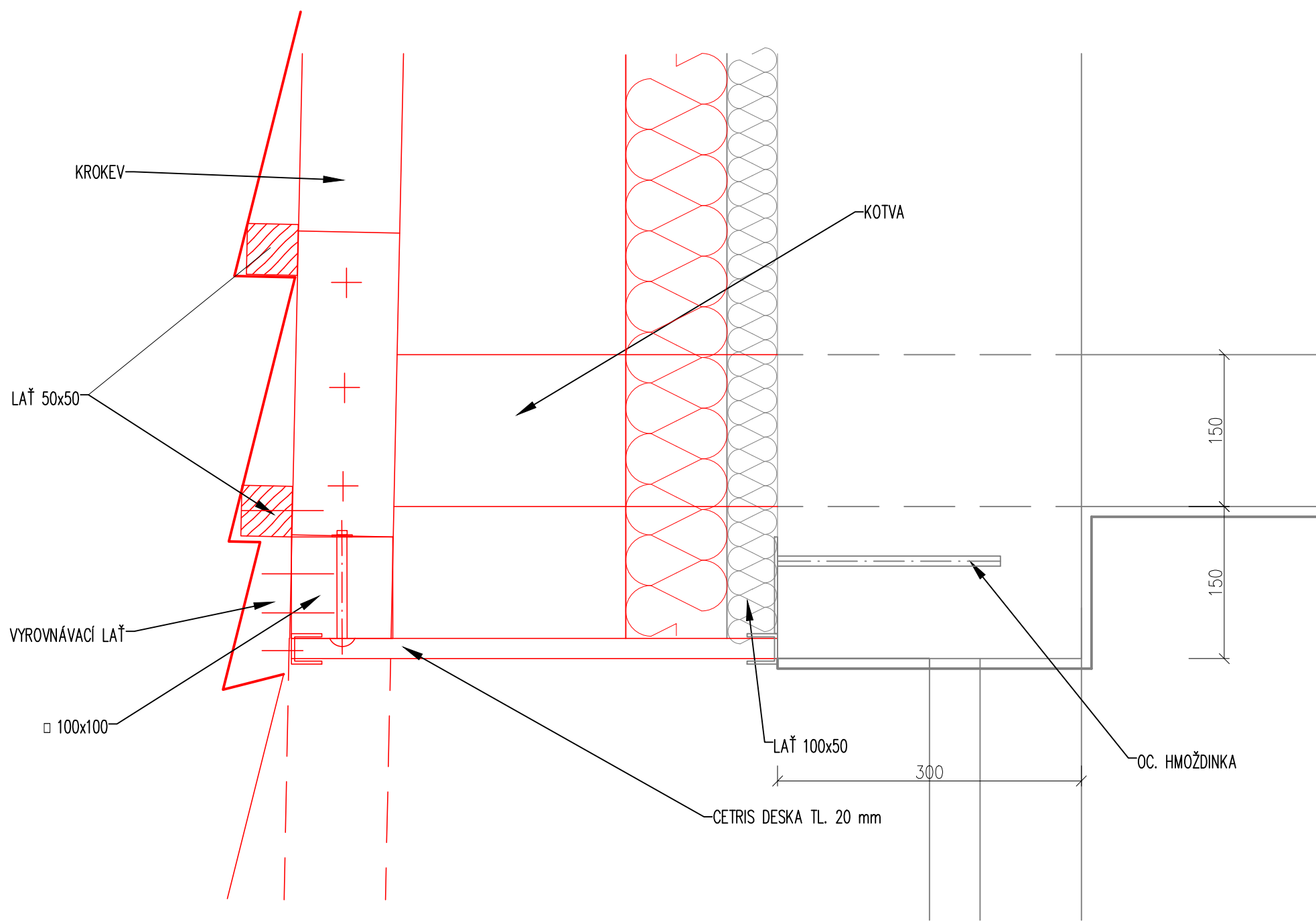
DETAIL "2"



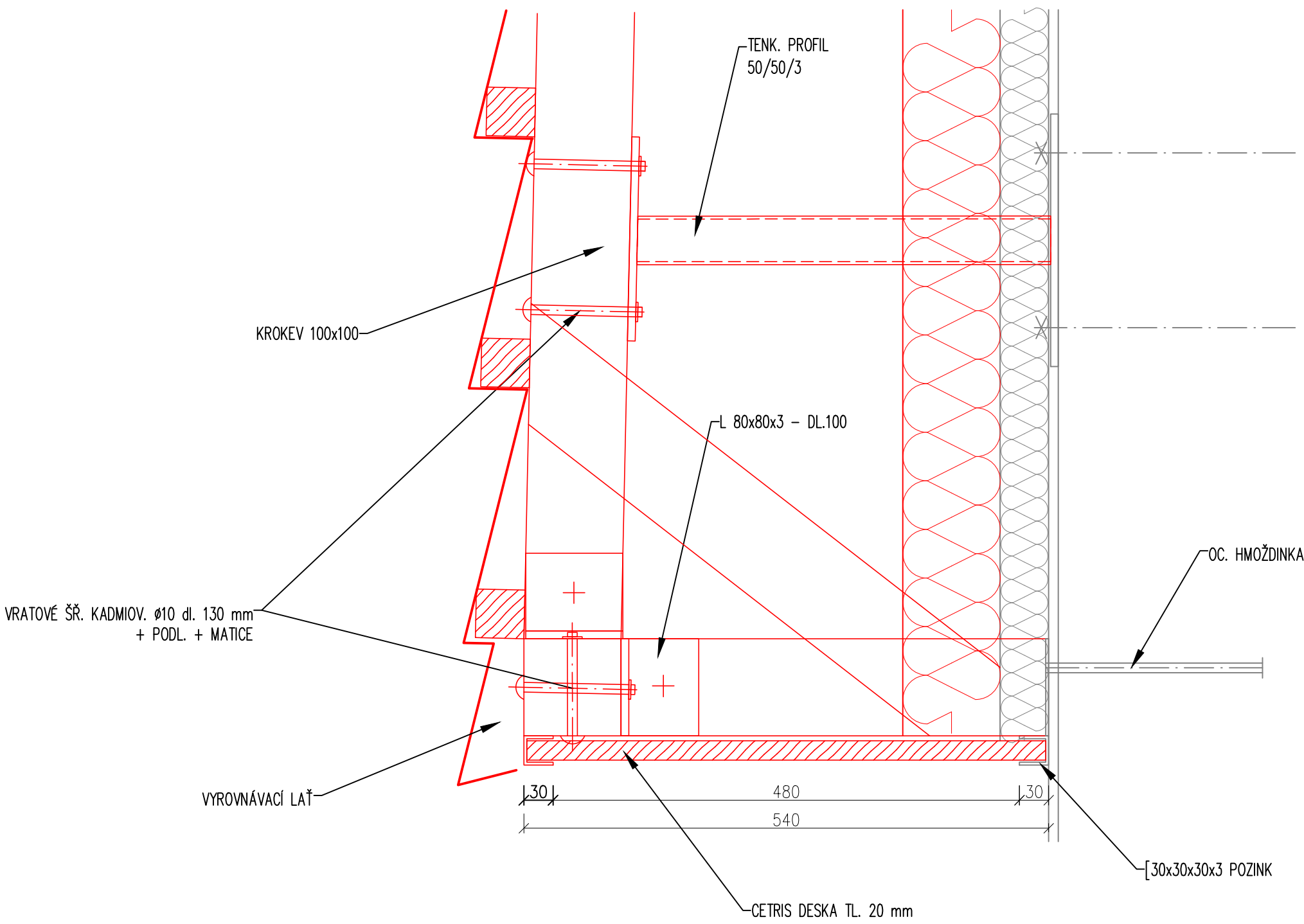
DETAIL "3"



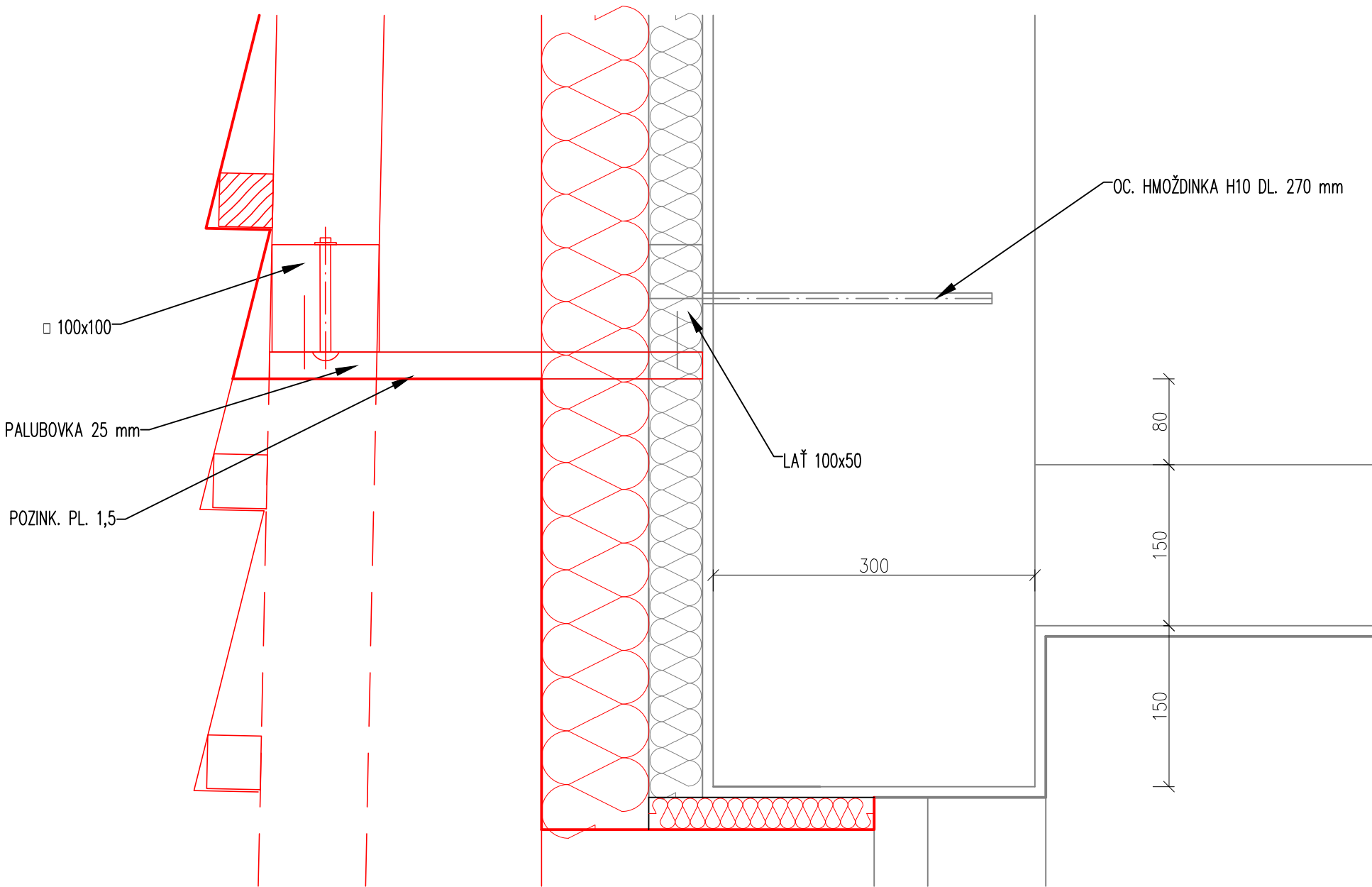
DETAIL "4"



DETAIL "5"



DETAIL "6"



- STÁVAJÍCÍ KONSTRUKCE
- NOVÉ KONSTRUKCE
- ŽB PREFAB. PANELE SYSTÉMU OP 1.13
- PROSTÝ BETON
- MINERALNÍ TEPELNÁ IZOLACE
- DŘEVĚNÉ PRVKY

POŘ.Č.	DATUM	POPIS ZMĚNY	PROJEKTANT	ZODPOVĚDNÝ PROJEKTANT	SCHVÁLIL
REVIZE					
PROJEKTANT Ing. Jan Jablončík			ZODPOVĚDNÝ PROJEKTANT Ing. arch. Anna Petříščeva		SCHVÁLIL Ing. Jiří NOVOHRADSKÝ
MÍSTO STAVBY: K.Ú. DUBINA U OSTRAVY, p.č. 309			CH PROJEKT PLZEŇ, s.r.o. 902 02 Plzeň, Rozkošská 106 Tel: 377 43 44 11 Fax: 377 43 44 79		
INVESTOR: Městský obvod Ostrava-Jih, Horní 791/3, Hrabůvka, 70030 Ostrava					
STAVBA: STAVEBNÍ ÚPRAVY BYTOVÝCH DOMŮ Dr. Šavrdy 3021/9, Ostrava - Bělský les			FORMAT 841x594	DATUM 04/2020	VÝTIISK C.
PS: ČÍSLO ZAKÁZKY 019096Z			STUPEŇ DPS	ČÍSLO ZAKÁZKY 019096Z	
NÁZEV: DETAILY - KONSTRUKCE STŘECHY Nový stav			MĚŘÍTKO 1:50	ARCHIVNÍ ČÍSLO: 019096ZB-D.1.1-29	